

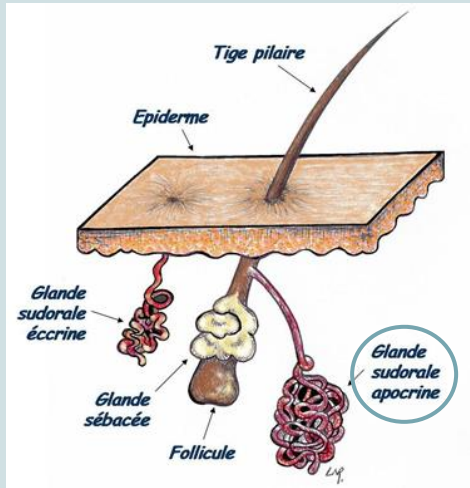
LA MALADIE DE VERNEUIL



TABLE DES MATIERES

Qu'est ce que la maladie de Verneuil ?	Page 3
A quoi ressemble-t-elle ?	Page 5
Qui touche-t-elle ?	Page 7
La classification de la maladie	Page 8
Quelle est la prise en charge ?	Page 9
<i>Les objectifs</i>	Page 9
<i>Les règles hygiéno-diététiques</i>	Page 10
<i>Les différents traitements</i>	Page 11
<i>Les traitements symptomatiques</i>	Page 12
<i>locaux</i>	Page 13
<i>Les traitements locaux</i>	Page 14
<i>Les traitements systémiques</i>	Page 15
<i>Les traitements chirurgicaux</i>	Page 16
<i>Prendre soin de sa peau</i>	Page 17
<i>L'épilation</i>	Page 18
Les liens utiles	

Qu'est ce que la maladie de Verneuil ?



La maladie de Verneuil est également appelée **hidradénite** ou **hidrosadénite suppurée**.

C'est une **maladie chronique** qui évolue par **poussées**.

Elle consiste en une **inflammation des glandes apocrines** (qui sont associées au follicule pileux).

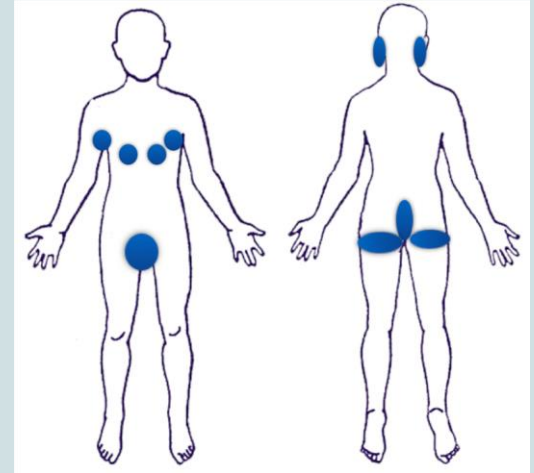
Qu'est ce que la maladie de Verneuil ?



Les **zones les plus touchées** sont les zones riches en glandes apocrines :

- les aisselles
- la région mammaire
- la région génitale
- les plis fessiers

D'autres zones peuvent être également touchées mais à des fréquences plus faibles, comme :
L'arrière des oreilles, la nuque ou encore le cuir chevelu.



Crédit image : AFRH

A quoi ressemble-t-elle ?

Le diagnostic de la maladie se fait sur la clinique du patient.

Elle débute souvent par des **nodules sous-cutanés**, mobiles, indolores et isolés les uns des autres.



Nodules (non
inflammatoires)



Nodules (inflammatoires)



Crédit images : Professeur DRENO

A quoi ressemble-t-elle ?

Cela peut évoluer vers des **abcès** pouvant se **fistuliser** avec possible **ulcération** (l'émission de pus peut être malodorante).

Puis transformation **fibreuse** et **cicatricielle**.



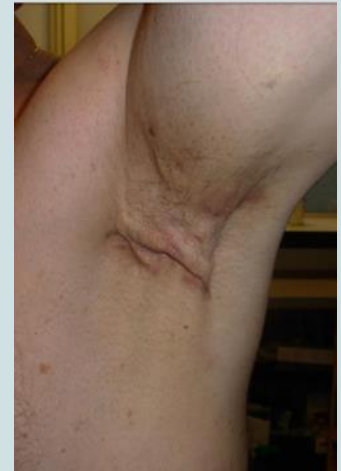
Abcès



Fistules



Cicatrices



Crédit images : Professeur DRENO

Qui touche-t-elle ?

La maladie de Verneuil touche **0.05 - 4% de la population.**



Elle touche **1 homme pour 3,3 femmes.**

La maladie débute le plus souvent **entre 20 et 30 ans** (bien que de plus en plus de cas précoces sont décrits).





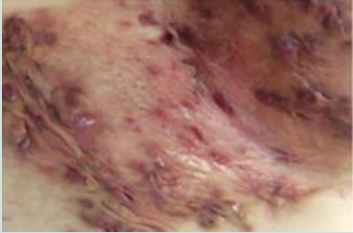
Les facteurs favorisant de la maladie sont :

- **Le tabac** (retrouvé dans 95 % des cas)
- **Le surpoids** (retrouvé dans 95 % des cas)



La classification de la maladie

→ LA CLASSIFICATION DE HURLEY

STADE I	Un ou plusieurs nodules ou abcès, sans fistule, sans cicatrice.	
STADE II	Abcès récurrents, uniques ou multiples, avec fistulisation et cicatrisation. Lésions uniques ou multiples, séparées les unes des autres.	
STADE III	Atteinte diffuse ou fistules interconnectées et abcès sur toute la zone étendue	

Quelle est la prise en charge ?

→ QUELS SONT LES OBJECTIFS DES TRAITEMENTS ?



- Réduire la douleur et les écoulements
- Favoriser les mouvements en réduisant les limitations d'amplitude liés au lésions
- Diminuer l'impact de la maladie sur la vie quotidienne

Car pour le moment on ne peut pas guérir de la maladie.

⇒ La prise en charge de la maladie est globale et multidisciplinaire.

Quelle est la prise en charge ?

→ LES REGLES HYGIENO-DIETETIQUES

- » Arrêt du tabac
- » Pratiquer une activité physique régulière
- » Adopter une alimentation équilibrée

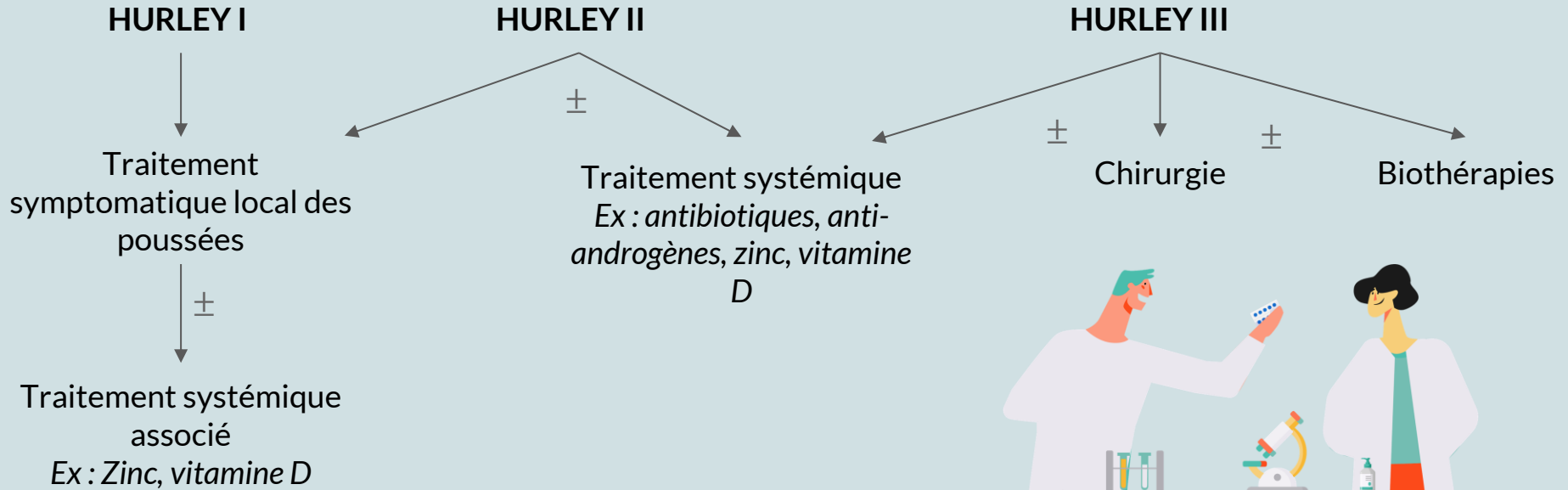
Classification selon l'OMS	
Résultat	Correspondance
< 16,5	Dénutrition ou famine
16,5 - 18,5	Maigreur
18,5 - 25	Corpulence normale
25 - 30	Surpoids
30 - 35	Obésité modérée
35 - 40	Obésité sévère
> 40	Obésité morbide ou massive

Maintien d'un IMC normal

IMC = Indice de Masse Corporelle

Calculé selon le poids et la taille :
 $\text{poids} \div (\text{taille})^2$

Quelle est la prise en charge ?



Quelle est la prise en charge ?

→ LES TRAITEMENTS SYMPTOMATIQUES LOCAUX

Lors des poussées, il est possible d'utiliser :

- Un **antiseptique local** pour éviter le risque de surinfection
- Des **pansements** : adaptés à la lésion
- Une **crème antibiotique** : Clindamycine (Dalacine ®, Zindacine ®)
- Un **traitement antibiotique systémique** : Augmentin ® pendant 1 semaine
- Une **crème cicatrisante** : Cicaplast ®, Cicalfate ®
- Un **antalgique** selon la douleur



Quelle est la prise en charge ?

→ LES TRAITEMENTS LOCAUX POSSIBLES

Les injections intra-lésionnelles de corticoïdes :

- Traitement actuellement en étude
- Injection dans les nodules et fistules actifs inflammatoires persistants
- Soulagement dans les 48-72 heures



Quelle est la prise en charge ?

→ LES TRAITEMENTS SYSTÉMIQUES POSSIBLES

Les antibiotiques :

- Tétracycline : Doxycycline (Toléxine ®)
- Rifampicine
- Dapsone (Disulone ®)

Les rétinoïdes :

- Isotrétinoïde (Curacné ®, Procuta ®, Roaccutane ®)

Les anti-androgènes :

- Spironolactone

Les biothérapies :

- Adalimumab (Humira ®)

Autres médicaments :

- Zinc (Effizinc ®, Rubozinc ®)
- Vitamine D

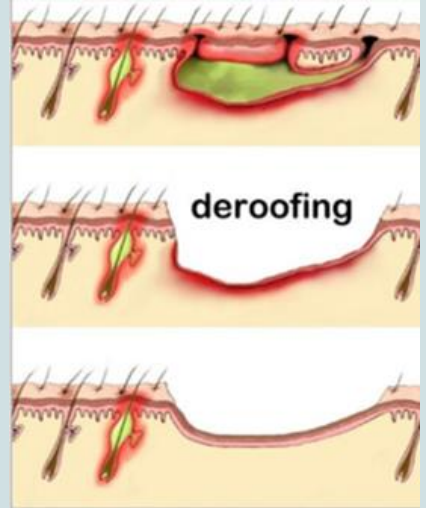


Quelle est la prise en charge ?

→ LES TRAITEMENTS CHIRURGICAUX POSSIBLES

Il existe différents types de chirurgie, pouvant être pratiqués dans le cas de la maladie de Verneuil selon le stade de la maladie, comme :

- Le deroofing
- L'exérèse
- La chirurgie step by step



Van Hattem S. Dermatol Surg 2012.
Zouboulis CC. J Eur Acad Dermatol
Venereol. 2015.
Mehdzadeh A. J Am Acad Dermatol.
2015.

Quelle est la prise en charge ?

→ **PRENDRE SOIN DE SA PEAU**

Il est important d'utiliser des savons pour la toilette :

- qui **respectent le pH** de la peau (la peau possède un pH acide = 5)
- qui respectent le microbiome de la peau

Exemple de produits de toilette :

Aderma® gel moussant



Bioderma® Atoderm



Quelle est la prise en charge ?

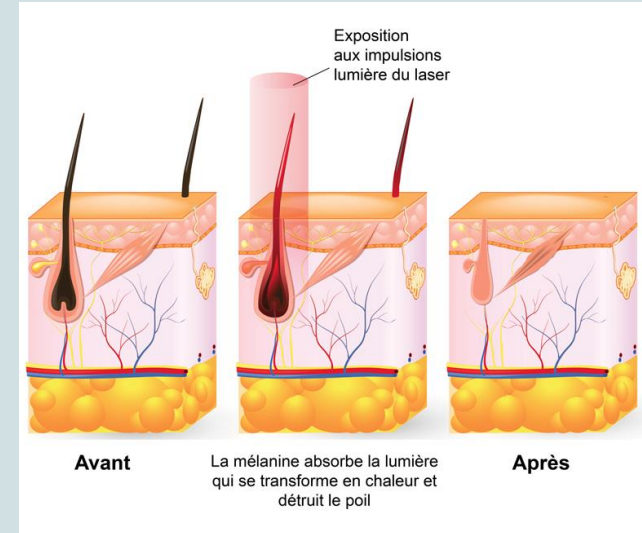
→ L'ÉPILATION

Éviter l'épilation à la cire, traumatisante pour le poil.

Privilégier :

- **L'épilation laser**, plus coûteuse mais définitive (aux alentours de 100€ la séance selon la zone, et comptez une dizaine de séances)
- **La crème dépilatoire**, plus accessible.
- **La tondeuse**

→ Principe de l'épilation laser



<http://dr-thomas-philip.fr/laser-esthetique/>

Les liens utiles

- » **EduDERM - Nantes**
Equipe multidisciplinaire
Education thérapeutique du patient

CHU Hôtel-Dieu, 1 place Alexis Ricordeau, Nantes
eduderm@chu-nantes.fr
02 40 08 31 36

- » **Association française pour la recherche sur l'hidrosadénite**

www.afrh.fr



*Mieux vivre avec
les maladies de la peau*

CREDITS

This is where you give credit to the ones who are part of this project.

- ◀ Presentation template by [Slidesgo](#)
- ◀ Icons by [Flaticon](#)
- ◀ Infographics by [Freepik](#)
- ◀ Images created by Freepik
- ◀ Author introduction slide photo created by Freepik
- ◀ Text & Image slide photo created by Freepik.com